

GS-PFLUGSCHEID Erweit. Nachmittagsbetreuungseinrichtung

# BAUANTRAG

GS-PFLUGSCHEID  
 ERWEITERUNG NACHMITTAGS-  
 BETREUUNGSEINRICHTUNG  
 WOLFSKAULSTRASSE 88  
 66292 RIEGELSBERG

BAUHERR

GEMEINDE RIEGELSBERG  
 VERTR. DURCH DEN  
 BÜRGERMEISTER KLAUS HÄUSLE

SAARBRÜCKER-STR. 31  
 66292 RIEGELSBERG

GRUNDSTÜCKS-  
 EIGENTÜMER

GEMEINDE RIEGELSBERG  
 VERTR. DURCH DEN  
 BÜRGERMEISTER KLAUS HÄUSLE

SAARBRÜCKER-STR. 31  
 66292 RIEGELSBERG

RIEGELSBERG IM FEBRUAR 2019

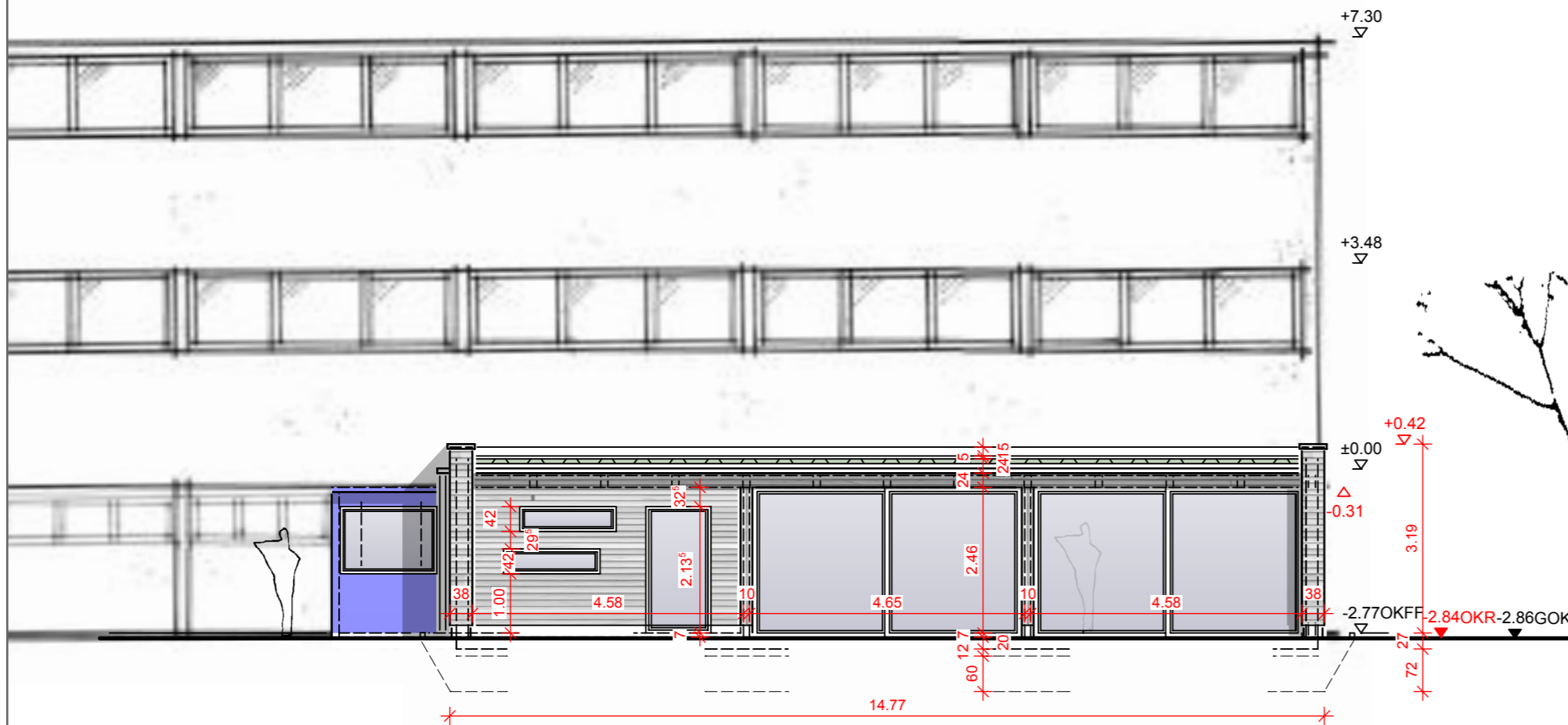


GEM. RIEGELSBERG  
 FB 4 TECHN. DIENSTE  
 i. A. DIPL. ING. P. WEBER (AKS)  
 66292 RIEGELSBERG  
 T. 06806 930-158  
 M. p.weber@riegelsberg.de

LAGEPLAN  
 UNTERGESCHOSS  
 ANSICHT OST/SÜD  
 SCHNITT

MASZSTAB 1/100 - 1/500

BLATTNUMMER	BLATTGRÖSSE	DATUM	GEZEICHNET
4.03	DIN A3	06.02.19	WEB



ANSICHT OST M. 1/100